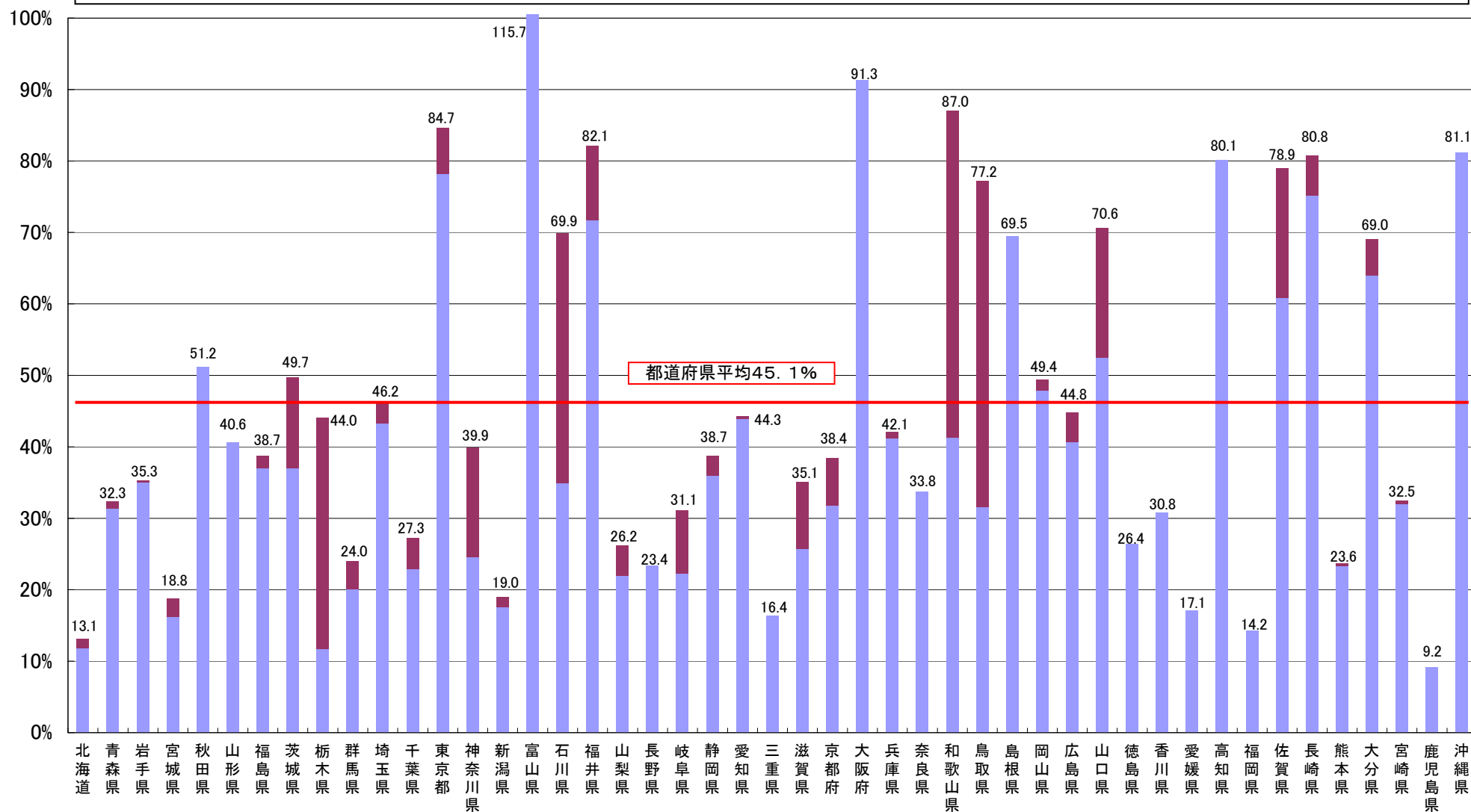


「放課後子ども教室」実施状況

	平成19年度	平成20年度	平成21年度	平成22年度	平成23年度
国庫補助額	2,359百万円	3,774百万円	4,349百万円	4,556百万円	5,157百万円の内数 (学校・家庭・地域の連携による 教育支援活動促進事業)
実施箇所数	6,201箇所	7,736箇所	8,610箇所	9,197箇所	9,733箇所
うち小学校で実施	4,299箇所(69.3%)	5,592箇所(72.3%)	6,251箇所(72.6%)	6,661箇所(72.4%)	6,993箇所(71.8%)
1教室あたりの 年間平均開催日数	117.7日/年	117.2日/年	114.8日/年	118.5日/年	118.8日/年
実施市町村数	851市町村	1,011市町村	1,053市町村	1,060市町村	1,075市町村
「学習」実施教室数	—	3,500箇所(44.2%)	4,685箇所(54.4%)	4,938箇所(53.7%)	5,078箇所(52.2%)

平成23年度 小学校数に対する「放課後子ども教室」の実施率(都道府県)

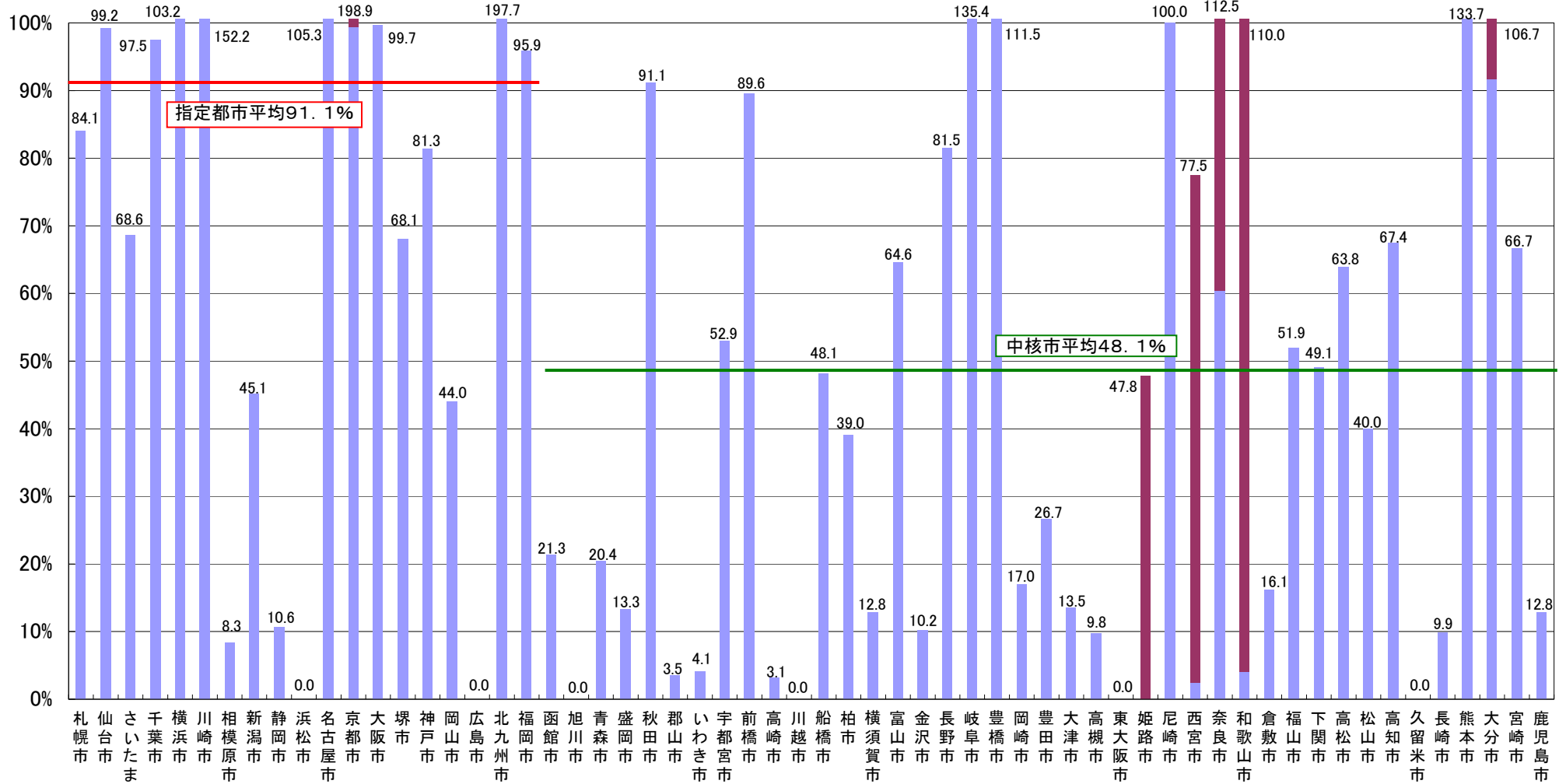


... 平成23年度「放課後子ども教室」実施率
 ... 補助金を受けずに市町村の単独事業として実施する事業の実施率

※ 本データは、平成23年度の「放課後子ども教室」実施予定箇所数、及び補助金を受けずに市町村の単独事業として実施する事業の実施予定箇所数を、公立小学校数(分校、0学級の学校を除く。)で除したものである:公立小学校数は平成22年5月1日時点学校基本調査確定版より。

※ 一つの小学校区で複数の教室を実施する等により、数値が100%を超える場合もある。

平成23年度 小学校数に対する「放課後子ども教室」の実施率(指定都市・中核市)



- 平成23年度「放課後子ども教室」実施率
- 補助金を受けずに市町村の単独事業として実施する事業の実施率

※ 本データは、平成23年度の「放課後子ども教室」実施予定箇所数、及び補助金を受けずに市町村の単独事業として実施する事業の実施予定箇所数を、公立小学校数(分校、0学級の学校を除く。)で除したものである:公立小学校数は平成22年5月1日時点学校基本調査確定版より。
 ※ 一つの小学校区で複数の教室を実施する等により、数値が100%を超える場合もある。